



Una prospectiva GLOBAL + LOCAL para la integración con transformación productiva

Gustavo Beliz

Buenos Aires | 30 de junio de 2016

INTAL  **LAB**

COLOQUIO DE INVIERNO

FUTURO GLOCAL

Una prospectiva
GLOBAL + LOCAL
para la integración con transformación productiva



INTAL  LAB

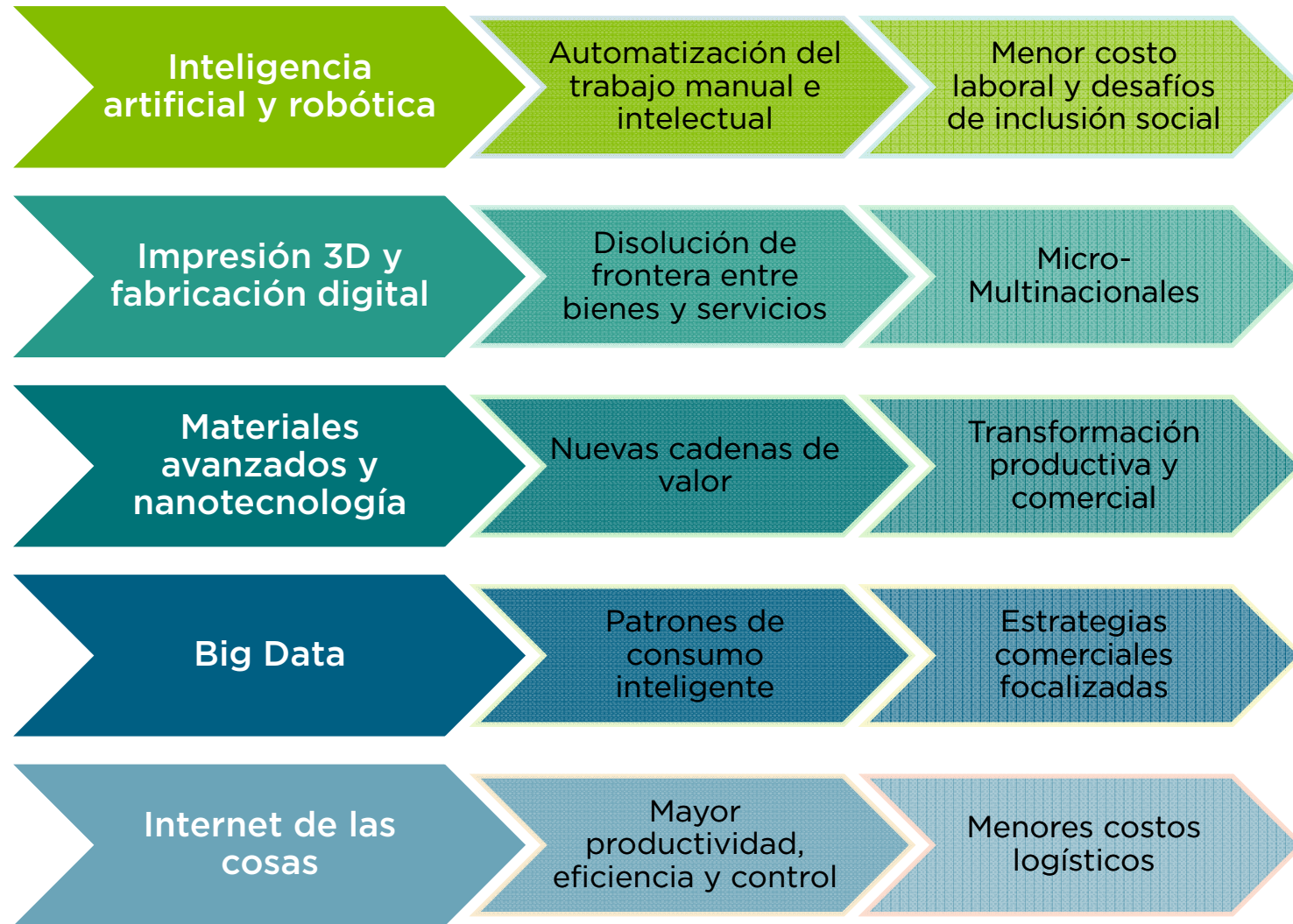
 **BID**
Banco Interamericano
de Desarrollo

“Los analfabetos del Siglo XXI serán no sólo los que no sepan leer, sino también los que no sepan aprender, desaprender y reaprender”

Alvin Toffler (1928-2016)



Integración exponencial



GLOCALIZACIÓN

La POST-INTEGRACIÓN



Las nuevas tecnologías alteran las técnicas productivas, las estrategias comerciales y los mecanismos de integración

Las personas lo perciben: el 58% de los latinoamericanos relaciona integración con acceso a tecnologías

MIT Technology Review elige las 50 empresas más inteligentes del año



Primera del ranking por incorporar inteligencia artificial a sus servicios (Alexa, asistente virtual)



Segunda del ranking, el google de China ya fabrica autos autónomos sin conductor

- ✓ *Entre las 50 empresas hay casos de Estados Unidos, Asia, Europa y África. Ninguna de América Latina*

¿qué vamos a hacer al respecto?

“ Si antes de inventar el **automóvil** hubiera preguntado qué se necesitaba, me hubieran dicho un **caballo que corra más rápido** ”



Bienvenidos



INTAL  LAB

 **BID**
Banco Interamericano
de Desarrollo